



**PES**  
PROJECTOS & CONSTRUÇÃO

---

## :: APRESENTAÇÃO DA EMPRESA

- Fundada em 2015 por um engenheiro civil e uma arquitecta com o objectivo de dar formas às ideias dos seus Clientes, centrou o seu core business na elaboração de projectos de arquitectura e especialidades e na sua concretização em obra, acompanhando o Cliente em todo o processo.

Sediada em Coimbra, a PES-Projectos e Construção, Lda distingue-se pela solidez, qualidade final do produto através de metodologias de trabalho rigorosas, segurança, eficácia e competitividade, alicerçada em recursos técnicos e humanos altamente qualificados e flexíveis.

A nossa actividade desenvolve-se maioritariamente na região centro do território nacional (distritos de Coimbra, Aveiro, Viseu, Leiria, Castelo Branco, Guarda).

### ■ VISÃO

- Desenvolver a notoriedade da empresa. Identificação da empresa como o parceiro de negócios ideal para o cumprimento dos objectivos dos seus Clientes.

### ■ MISSÃO

- Superar as melhores expectativas e obter a satisfação completa dos seus Clientes. Fomentar um crescimento sustentado e sustentável da empresa incrementando a quantidade e qualidade dos seus serviços.

### ■ CULTURA

- Com a confiança, o conhecimento e a honestidade como bases fundamentais, orientar a cultura empresarial para a realização de todos os seus serviços com todo o profissionalismo, rigor e dedicação.



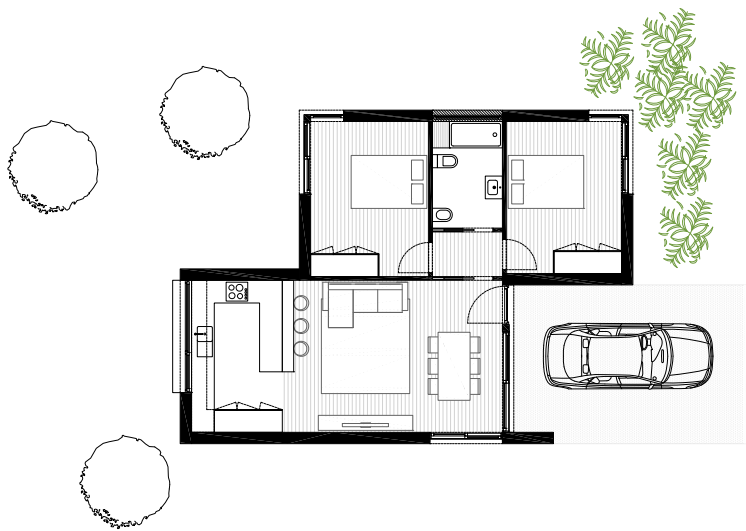
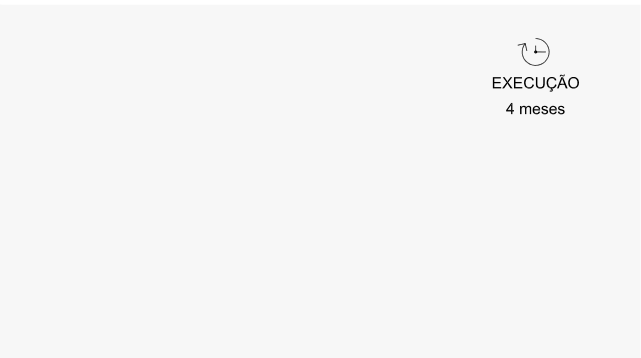
## :: FOTOS DE OBRAS



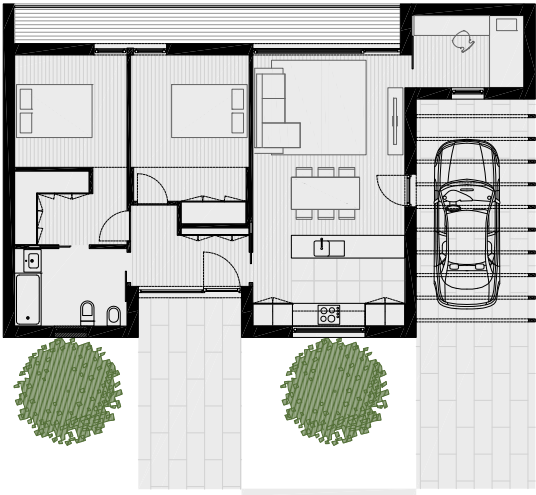
---

## ❖ MODELOS BASE

- ❖ MORADIA TOQUIO - TIPOLOGIA T2 - 80m<sup>2</sup>
- ❖ MORADIA XANGAI - TIPOLOGIA T2+1 - 91m<sup>2</sup>
- ❖ MORADIA LOBITO - TIPOLOGIA T2 - 104m<sup>2</sup>
- ❖ MORADIA SOYO - TIPOLOGIA T2 - 115m<sup>2</sup>
- ❖ MORADIA MELBOURNE - TIPOLOGIA T2+1 - 152m<sup>2</sup>
- ❖ MORADIA VIENA - TIPOLOGIA T3 - 175m<sup>2</sup>
- ❖ MORADIA OXFORD - TIPOLOGIA T3 - 110m<sup>2</sup>
- ❖ MORADIA CAMBRIDGE - TIPOLOGIA T3 - 115m<sup>2</sup>
- ❖ MORADIA LIVERPOOL - TIPOLOGIA T3 - 130m<sup>2</sup>
- ❖ MORADIA LYON - TIPOLOGIA T3 - 157m<sup>2</sup>
- ❖ MORADIA SIDNEY - TIPOLOGIA T4 - 245m<sup>2</sup>
- ❖ MORADIA MARSELHA - TIPOLOGIA T4+1 - 140m<sup>2</sup>



<div><div></div></div> <div>QUARTOS</div> <div>2</div>	<div><div></div></div> <div>PISOS</div> <div>1</div>	<div><div></div></div> <div>INSTALAÇÕES SANITÁRIAS</div> <div>1</div>	<div><div></div></div> <div>ÁREA TOTAL</div> <div>80 m²</div>	<div><div></div></div> <div>LARGURA CONSTRUÇÃO</div> <div>8 m</div>	<div><div></div></div> <div>PROFUNDIDADE CONSTRUÇÃO</div> <div>12 m</div>	<div><div></div></div> <div>SALAS</div> <div>1</div>	<div><div></div></div> <div>GARAGEM</div> <div>0</div>
--	--	---	---	---	---	--	--



							
QUARTOS	PISOS	INSTALAÇÕES SANITÁRIAS	ÁREA TOTAL	LARGURA CONSTRUÇÃO	PROFUNDIDADE CONSTRUÇÃO	SALAS	ALPENDRE
2+1	1	1	91 m <sup>2</sup>	14 m	9 m	1	1



# MORADIA LOBITO



EXECUÇÃO



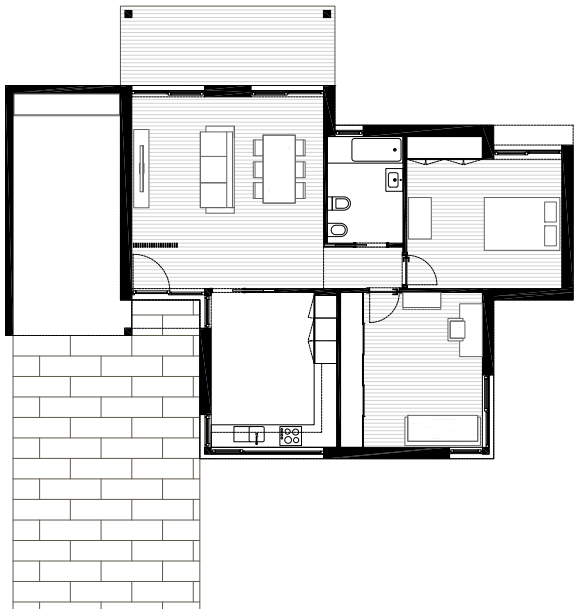
							
QUARTOS	PISOS	INSTALAÇÕES SANITÁRIAS	ÁREA TOTAL	LARGURA CONSTRUÇÃO	PROFUNDIDADE CONSTRUÇÃO	SALAS	GARAGEM
2	1	2	104 m <sup>2</sup>	16 m	9 m	1	0

ESTE DESENHO É PROPRIEDADE INTELECTUAL DA EMPRESA PES - PROJECTOS E CONSTRUÇÃO, LDA., AUTOR, TITULAR DOS DIREITOS MORAIS E PATRIMONIAIS DO PROJECTO DE QUE É PARTE, AO ABRIGO DO DISPOSTO NA ALÍNEA b) DO N.º 1 DO ART. 16.º E DO N.º 1 DO ART. 19.º DO "CÓDIGO DO DIREITO DE AUTOR E DOS DIREITOS CONEXOS", NÃO PODENDO SER REPRODUZIDO OU USADO PARA QUALQUER PROPÓSITO A NÃO SER O AQUI INDICADO, SEM PRÉVIA AUTORIZAÇÃO ESCRITA.

# MORADIA SOYO



EXECUÇÃO  
5 meses



							
QUARTOS	PISOS	INSTALAÇÕES SANITÁRIAS	ÁREA TOTAL	LARGURA CONSTRUÇÃO	PROFUNDIDADE CONSTRUÇÃO	SALAS	GARAGEM
2	1	1	115 m²	15 m	12 m	1	1

ESTE DESENHO É PROPRIEDADE INTELECTUAL DA EMPRESA PES - PROJECTOS E CONSTRUÇÃO, LDA., AUTOR, TITULAR DOS DIREITOS MORAIS E PATRIMONIAIS DO PROJECTO DE QUE É PARTE, AO ABRIGO DO DISPOSTO NA ALÍNEA b) DO N.º 1 DO ART.16º E DO N.º 1 DO ART. 19º DO "CÓDIGO DO DIREITO DE AUTOR E DOS DIREITOS CONEXOS", NÃO PODENDO SER REPRODUZIDO OU USADO PARA QUALQUER PROPÓSITO A NÃO SER O AQUI INDICADO, SEM PRÉVIA AUTORIZAÇÃO ESCRITA.



# MORADIA MELBOURNE



EXECUÇÃO  
6 meses



QUARTOS

2+1

PISOS

1

INSTALAÇÕES  
SANITÁRIAS

2

ÁREA TOTAL

152 m<sup>2</sup>

LARGURA  
CONSTRUÇÃO

18 m

PROFUNDIDADE  
CONSTRUÇÃO

13 m

SALAS

1

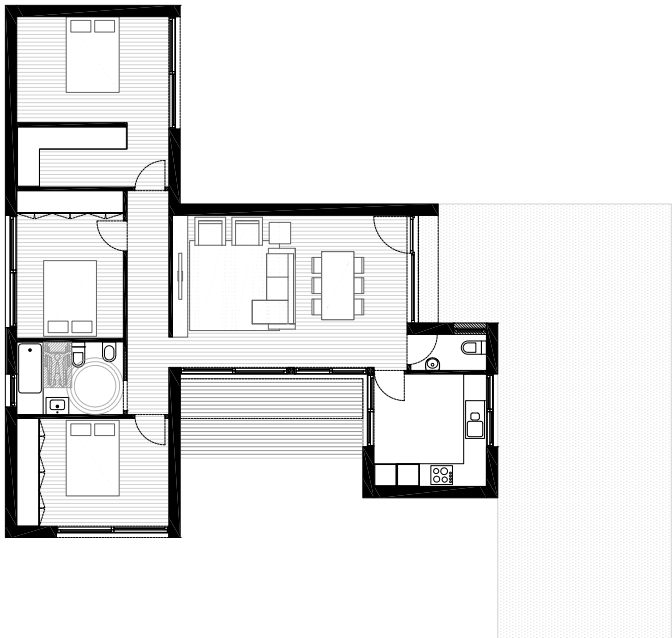
ALPENDRE

1

ESTE DESENHO É PROPRIEDADE INTELECTUAL DA EMPRESA PES - PROJECTOS E CONSTRUÇÃO, LDA., AUTOR, TITULAR DOS DIREITOS MORAIS E PATRIMONIAIS DO PROJECTO DE QUE É PARTE. AO ABRIGO DO DISPOSTO NA ALÍNEA b) DO N.º 1 DO ART. 18.º E DO N.º 1 DO ART. 19.º DO "CÓDIGO DO DIREITO DE AUTOR E DOS DIREITOS CONEXOS", NÃO PODENDO SER REPRODUZIDO OU USADO PARA QUALQUER PROPÓSITO A NÃO SER O AQUI INDICADO, SEM PRÉVIA AUTORIZAÇÃO ESCRITA.




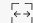
							
QUARTOS	PISOS	INSTALAÇÕES SANITÁRIAS	ÁREA TOTAL	LARGURA CONSTRUÇÃO	PROFUNDIDADE CONSTRUÇÃO	SALAS	ALPENDRE
3	2	3	175 m²	10 m+ 5 m	12 m	1	1



 <div>QUARTOS</div> <div>3</div>	 <div>PISOS</div> <div>1</div>	 <div>INSTALAÇÕES SANITÁRIAS</div> <div>2</div>	 <div>ÁREA TOTAL</div> <div>110 m²</div>	 <div>LARGURA CONSTRUÇÃO</div> <div>13 m</div>	 <div>PROFUNDIDADE CONSTRUÇÃO</div> <div>14 m</div>	 <div>SALAS</div> <div>1</div>	 <div>GARAGEM</div> <div>0</div>
---	---	--	---	---	--	---	---

# MORADIA CAMBRIDGE



 QUARTOS	 PISOS	 INSTALAÇÕES SANITÁRIAS	 ÁREA TOTAL	 LARGURA CONSTRUÇÃO	 PROFUNDIDADE CONSTRUÇÃO	 SALAS	 GARAGEM
3	1	2	115 m²	9 m	15 m	1	0

ESTE DESENHO É PROPRIEDADE INTELECTUAL DA EMPRESA PES - PROJECTOS E CONSTRUÇÃO, LDA., AUTOR, TITULAR DOS DIREITOS MORAIS E PATRIMONIAIS DO PROJECTO DE QUE É PARTE, AO ABRIGO DO DISPOSTO NA ALÍNEA b) DO N.º 1 DO ART.16º E DO N.º1 DO ART. 19º DO "CÓDIGO DO DIREITO DE AUTOR E DOS DIREITOS CONEXOS", NÃO PODENDO SER REPRODUZIDO OU USADO PARA QUALQUER PROPÓSITO A NÃO SER O AQUI INDICADO, SEM PRÉVIA AUTORIZAÇÃO ESCRITA.



# MORADIA LIVERPOOL



EXECUÇÃO  
6 meses



							
QUARTOS	PISOS	INSTALAÇÕES SANITÁRIAS	ÁREA TOTAL	LARGURA CONSTRUÇÃO	PROFUNDIDADE CONSTRUÇÃO	SALAS	GARAGEM
3	1	3	130 m²	14 m	14 m	1	0

ESTE DESENHO É PROPRIEDADE INTELECTUAL DA EMPRESA PES - PROJECTOS E CONSTRUÇÃO, LDA., AUTOR, TITULAR DOS DIREITOS MORAIS E PATRIMONIAIS DO PROJECTO DE QUE É PARTE, AO ABRIGO DO DISPOSTO NA ALÍNEA b) DO N.º 1 DO ART. 18.º E DO N.º 1 DO ART. 19.º DO "CÓDIGO DO DIREITO DE AUTOR E DOS DIREITOS CONEXOS", NÃO PODENDO SER REPRODUZIDO OU USADO PARA QUALQUER PROPÓSITO A NÃO SER O AQUI INDICADO, SEM PRÉVIA AUTORIZAÇÃO ESCRITA.

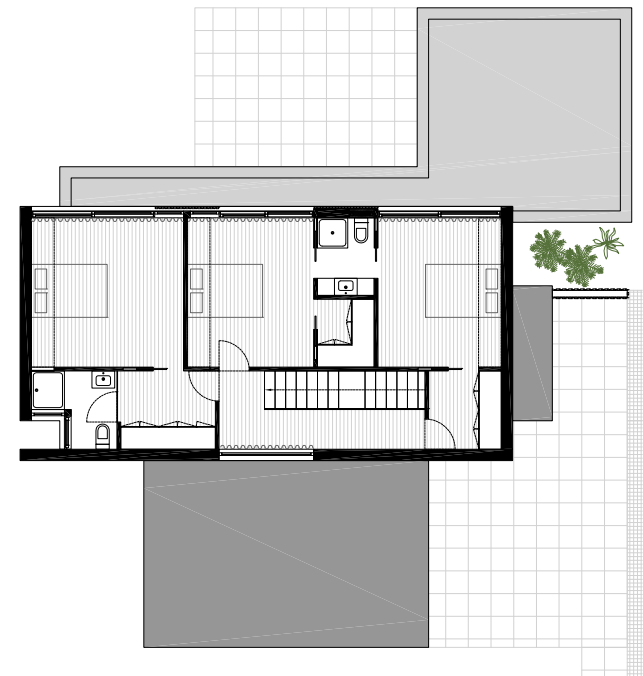
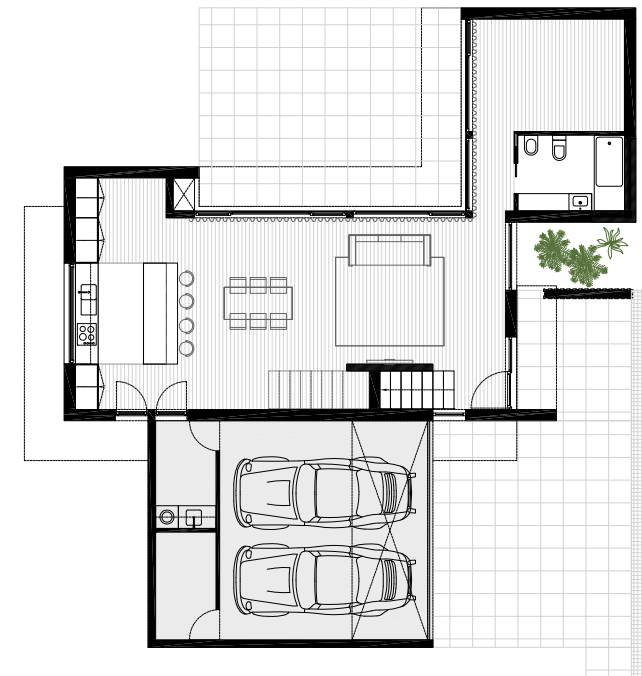
# MORADIA LYON



							
QUARTOS	PISOS	INSTALAÇÕES SANITÁRIAS	ÁREA TOTAL	LARGURA CONSTRUÇÃO	PROFUNDIDADE CONSTRUÇÃO	SALAS	ALPENDRE
3	1	2	157 m <sup>2</sup>	20 m	16 m	1	1

ESTE DESENHO É PROPRIEDADE INTELECTUAL DA EMPRESA PES - PROJECTOS E CONSTRUÇÃO, LDA., AUTOR, TITULAR DOS DIREITOS MORAIS E PATRIMONIAIS DO PROJECTO DE QUE É PARTE. AO ABRIGO DO DISPOSTO NA ALÍNEA b) DO N.º 1 DO ART. 18.º E DO N.º 1 DO ART. 19.º DO "CÓDIGO DO DIREITO DE AUTOR E DOS DIREITOS CONEXOS", NÃO PODENDO SER REPRODUZIDO OU USADO PARA QUALQUER PROPÓSITO A NÃO SER O AQUI INDICADO, SEM PRÉVIA AUTORIZAÇÃO ESCRITA.



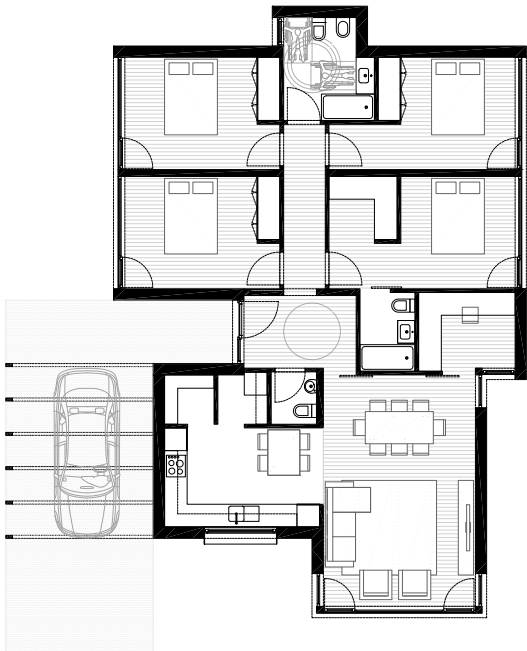


							
QUARTOS	PISOS	INSTALAÇÕES SANITÁRIAS	ÁREA TOTAL	LARGURA CONSTRUÇÃO	PROFUNDIDADE CONSTRUÇÃO	SALAS	GARAGEM
4	2	3	245 m²	16 m	17 m	1	1

# MORADIA MARSELHA



EXECUÇÃO  
6 meses



QUARTOS  
4+1

PISOS  
1

INSTALAÇÕES  
SANITÁRIAS  
3

ÁREA TOTAL  
140 m<sup>2</sup>

LARGURA  
CONSTRUÇÃO  
11 m

PROFUNDIDADE  
CONSTRUÇÃO  
16 m

SALAS  
1

ALPENDRE  
1

---

## :: CONTACTOS

■ Tel: +351 239 821 557  
Tel: +351 910 006 146  
Tel: +351 916 524 181  
Rua Padre Estevão Cabral,  
Edifício Tricana,  
nº120, sala 210  
3000-316 Coimbra

[info@pes-projecons.pt](mailto:info@pes-projecons.pt)